

Snížení energetické náročnosti ČLA Trutnov - pracoviště Svoboda n. Úpou (garáže)

D.1.1.16 Výpis výrobků

Červenec 2024



GENERÁLNÍ PROJEKTANT CE-ING s.r.o. Polská 375, 547 01 Náchod

VEDOUCÍ PROJEKTU junior VEDOUCÍ PROJEKTU senior VYPRACOVALA

Ing. Petr Chobotský

Ing. René Hubka

Kristína Mohelníková



INVESTOR Královéhradecký kraj, Pivovarské náměstí 1245, 500 03 Hradec Králové



MÍSTO STAVBY

p.č. st. 723, k.ú. Svoboda nad Úpou

STAVBA Snížení energetické náročnosti ČLA Trutnov -
pracoviště Svoboda n. Úpou (garáže)

FORMÁT 210/297

DATUM 07/2024

STUPEŇ PD DPS

MĚŘÍTKO Č. VÝKRESU

OBSAH D.1.1.16 Výpis výrobků

D.1.1.16

Snížení energetické náročnosti ČLA Trutnov - pracoviště Svoboda n. Úpou (garáže)

Výpis zámečnických výrobků

Červenec 2024



GENERÁLNÍ PROJEKTANT CE-ING s.r.o. Polská 375, 547 01 Náchod

VEDOUCÍ PROJEKTU junior VEDOUCÍ PROJEKTU senior VYPRACOVALA
Ing. Petr Chobotský Ing. René Hubka Kristína Mohelníková

INVESTOR Královéhradecký kraj, Pivovarské náměstí 1245, 500 03 Hradec Králové

MÍSTO STAVBY p.č. st. 723, k.ú. Svoboda nad Úpou

STAVBA Snížení energetické náročnosti ČLA Trutnov -
pracoviště Svoboda n. Úpou (garáže)



FORMÁT 210/297

DATUM 07/2024

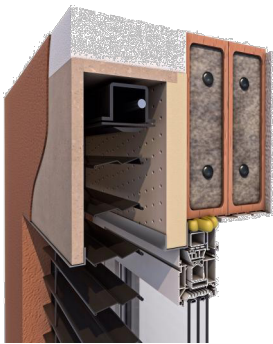
STUPEŇ PD DPS

OBSAH Výpis zámečnických výrobků

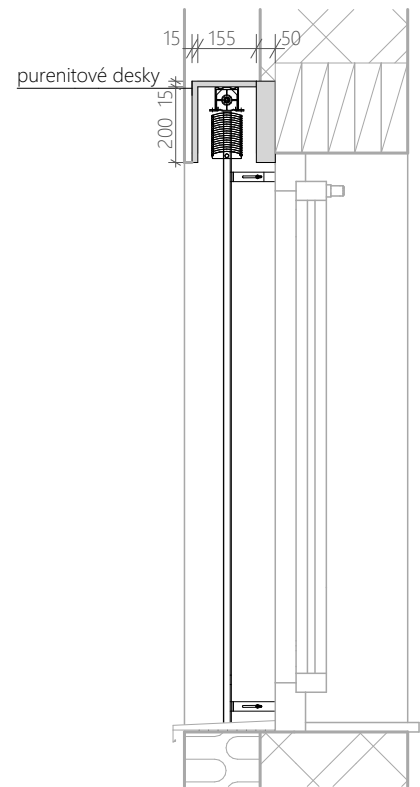
Č. VÝKRESU

D.1.1.16

ILUSTRAČNÍ FOTO :



ŘEZ 1:20:

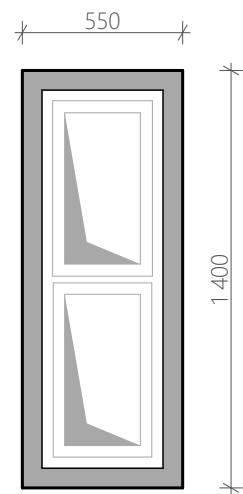


KONSTRUKČNÍ ŘEŠENÍ:
venkovní žaluziový kaslík z purenitových desek
pod omítková montáž

POZNÁMKA :
Tento výkres není dílenskou dokumentací; kóty uvedené na výkresu jsou vztaženy k
projektovanému stavu konstrukce - před vlastní výrobou si musí dodavatel provést přesné
zaměření přímo na staveništi a zpracovat dílenskou dokumentaci; veškeré odchylky a změny
musí být konzultovány s GD. (zaměření provést i s ohledem na navržený způsob kotvení)
Všechny rozměry, konstrukce, tvar, spájení a montáž ochranného zábradlí je potřeba provádět na
základě ČSN 74 3305.

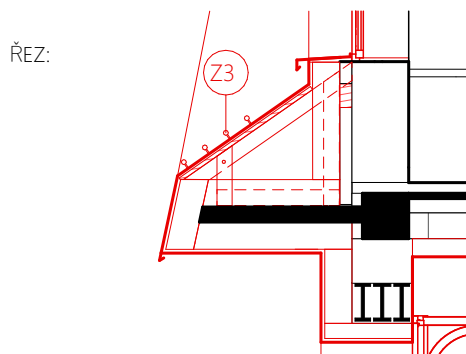
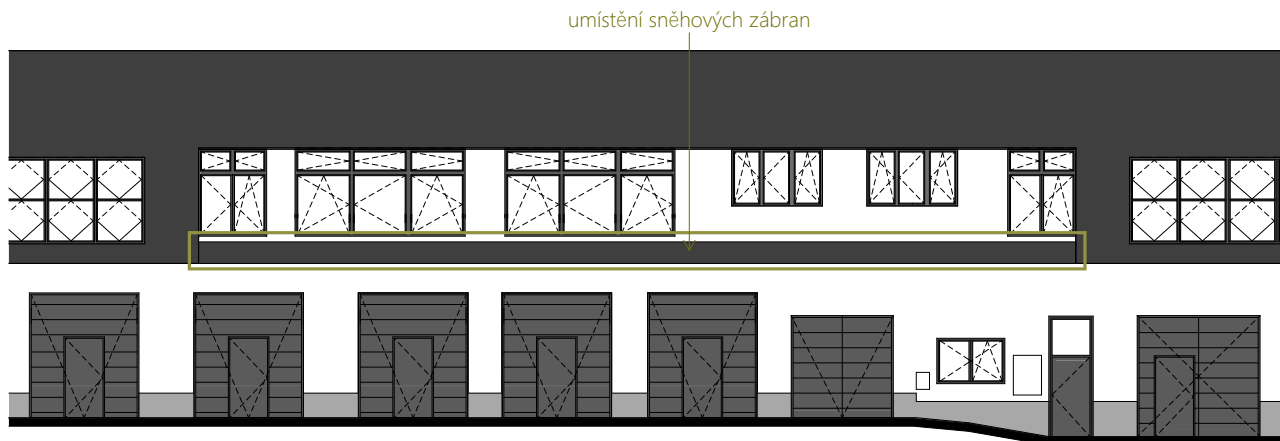
Z01					1:20		DPS	D.1.1.16
	Datum:	02.07.2024	Vypracovala	Kristína Mohelníková	Měřítka	Profese	Etapa	Výkres

Půdorys:



POZNÁMKA:
- ocelová konstrukce opláštění cetris 18mm + hliníková střešní krytina falcová
- dokotveno do střešní konstrukce, včetně pomocné konstrukce

Z02							DPS	D.1.1.16
	Datum:	02.07.2024	Vypracovala	Kristína Mohelníková	Měřítka	Profese	Etapa	Výkres



POZNÁMKA:
- sněhové zábrany na střeše délky 23,2 m
ve čtyřech řadách

ILUSTRAČNÍ FOTO:



Z03							DPS	D.1.1.16
	Datum:	02.07.2024	Vypracovala	Kristína Mohelníková	Měřtko	Profese	Etapa	Výkres

ILUSTRAČNÍ FOTO:



POZNÁMKA:
- větrací mřížka nerez s klapkou 100mm - černá
- nerezová ventilační mřížka
- instalace na fasádu
- umístění dle stávajících poloh větracích mřížek

Z04							DPS	D.1.1.16
	Datum:	02.07.2024	Vypracovala	Kristína Mohelníková	Měřtko	Profese	Etapa	Výkres

Snížení energetické náročnosti ČLA Trutnov - pracoviště Svoboda n. Úpou (garáže)

Výpis ostatních výrobků

Červenec 2024



GENERÁLNÍ PROJEKTANT CE-ING s.r.o. Polská 375, 547 01 Náchod

VEDOUCÍ PROJEKTU junior VEDOUCÍ PROJEKTU senior VYPRACOVALA

Ing. Petr Chobotský

Ing. René Hubka

Kristína Mohelníková



INVESTOR Královéhradecký kraj, Pivovarské náměstí 1245, 500 03 Hradec Králové



MÍSTO STAVBY

p.č. st. 723, k.ú. Svoboda nad Úpou

STAVBA Snížení energetické náročnosti ČLA Trutnov -
pracoviště Svoboda n. Úpou (garáže)

FORMÁT 210/297

DATUM 07/2024

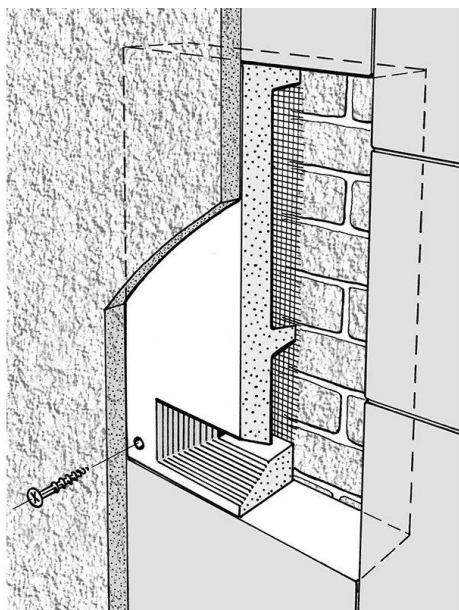
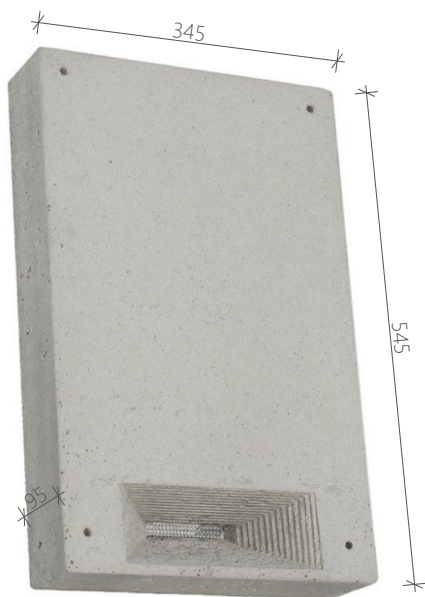
STUPEŇ PD DPS

OBSAH Výpis ostatních výrobků

Č. VÝKRESU

D.1.1.16

ILUSTRÁČNÍ FOTO:



POPIS:

Celoroční úkryt pro netopýry

- rozměr: 54,5 x 34,5 x 9,5 cm

- budka je vyrobena z dřevocementu

- úkryt je samočistící a nevyžaduje žádnou údržbu

- POČET: 3 KS

Os1	BUDKA PRO NETOPÝRY					DPS	D.1.1.16
	Datum:	02.07.2024	Vypracovala	Kristína Mohelníková	Měřitko	Profese	Výkres

Snížení energetické náročnosti ČLA Trutnov - pracoviště Svoboda n. Úpou (garáže)

Výpis truhlářských výrobků

Červenec 2024



GENERÁLNÍ PROJEKTANT CE-ING s.r.o. Polská 375, 547 01 Náchod

VEDOUCÍ PROJEKTU junior VEDOUCÍ PROJEKTU senior VYPRACOVALA

Ing. Petr Chobotský

Ing. René Hubka

Kristína Mohelníková



INVESTOR Královéhradecký kraj, Pivovarské náměstí 1245, 500 03 Hradec Králové



MÍSTO STAVBY

p.č. st. 723, k.ú. Svoboda nad Úpou

STAVBA Snížení energetické náročnosti ČLA Trutnov -
pracoviště Svoboda n. Úpou (garáže)

FORMÁT 210/297

DATUM 07/2024

STUPEŇ PD DPS

OBSAH Výpis truhlářských výrobků

Č. VÝKRESU

D.1.1.16

OZN.	POPIS	ROZMĚRY	ODSTÍN	POČET KUSŮ
T01	<p>VNITŘNÍ PARAPET OKEN</p> <ul style="list-style-type: none">- VNITŘNÍ PARAPETNÍ DESKA S ČELNÍM OBLÝM NOSEM, TL.16mm- DŘEVOTŘÍSKOVÉ PARAPETY PROVEDENÍ POSTFORMING- POVRCHOVÁ ÚPRAVA OTĚRUVZDORNÝ LAMINÁT HPL- BOČNÍ HRANY OLAMINOVÁNY ABS PÁSKOU NEBO OPATŘENY PLASTOVÝMI BOČNÍMI KRYTKAMI- DESKA LEPENA NÍZKOEXPANZNÍ PISTOLOVOU PĚNOU- STYK PARAPETU A RÁMU OKEN BUDE ZATMELEN TRVALE PRUŽNÝM TMELEM V BARVĚ DESKY	<p>DÉLKA 4500 mm</p> <p>ŠÍŘKA 325 mm</p>	<p>BARVA DLE VÝBĚRU INVESTORA</p>	<p>2 ks</p>
T02	<p>VNITŘNÍ PARAPET OKEN</p> <ul style="list-style-type: none">- VNITŘNÍ PARAPETNÍ DESKA S ČELNÍM OBLÝM NOSEM, TL.16 mm- DŘEVOTŘÍSKOVÉ PARAPETY PROVEDENÍ POSTFORMING- POVRCHOVÁ ÚPRAVA OTĚRUVZDORNÝ LAMINÁT HPL- BOČNÍ HRANY OLAMINOVÁNY ABS PÁSKOU NEBO OPATŘENY PLASTOVÝMI BOČNÍMI KRYTKAMI- DESKA LEPENA NÍZKOEXPANZNÍ PISTOLOVOU PĚNOU- STYK PARAPETU A RÁMU OKEN BUDE ZATMELEN TRVALE PRUŽNÝM TMELEM V BARVĚ DESKY	<p>DÉLKA 1 800 mm</p> <p>ŠÍŘKA 325 mm</p>	<p>BARVA DLE VÝBĚRU INVESTORA</p>	<p>5 ks</p>
T03	<p>VNITŘNÍ PARAPET OKEN</p> <ul style="list-style-type: none">- VNITŘNÍ PARAPETNÍ DESKA S ČELNÍM OBLÝM NOSEM, TL.16 mm- DŘEVOTŘÍSKOVÉ PARAPETY PROVEDENÍ POSTFORMING- POVRCHOVÁ ÚPRAVA OTĚRUVZDORNÝ LAMINÁT HPL- BOČNÍ HRANY OLAMINOVÁNY ABS PÁSKOU NEBO OPATŘENY PLASTOVÝMI BOČNÍMI KRYTKAMI- DESKA LEPENA NÍZKOEXPANZNÍ PISTOLOVOU PĚNOU- STYK PARAPETU A RÁMU OKEN BUDE ZATMELEN TRVALE PRUŽNÝM TMELEM V BARVĚ DESKY	<p>DÉLKA 1 500 mm</p> <p>ŠÍŘKA 325 mm</p>	<p>BARVA DLE VÝBĚRU INVESTORA</p>	<p>7 ks</p>

OZN.	POPIS	ROZMĚRY	ODSTÍN	POČET KUSŮ
T04	VNITŘNÍ PARAPET OKEN - VNITŘNÍ PARAPETNÍ DESKA S ČELNÍM OBLÝM NOSEM, TL.16mm - DŘEVOTŘÍSKOVÉ PARAPETY PROVEDENÍ POSTFORMING - POVRCHOVÁ ÚPRAVA OTĚRUVZDORNÝ LAMINÁT HPL - BOČNÍ HRANY OLAMINOVÁNY ABS PÁSKOU NEBO OPATŘENY PLASTOVÝMI BOČNÍMI KRYTKAMI - DESKA LEPENA NÍZKOEXPANZNÍ PISTOLOVOU PĚNOU - STYK PARAPETU A RÁMU OKEN BUDE ZATMELEN TRVALE PRUŽNÝM TMELEM V BARVĚ DESKY	DÉLKA 3000 mm ŠÍŘKA 325 mm	BARVA DLE VÝBĚRU INVESTORA	7 ks
T05	VNITŘNÍ PARAPET OKEN - VNITŘNÍ PARAPETNÍ DESKA S ČELNÍM OBLÝM NOSEM, TL.16 mm - DŘEVOTŘÍSKOVÉ PARAPETY PROVEDENÍ POSTFORMING - POVRCHOVÁ ÚPRAVA OTĚRUVZDORNÝ LAMINÁT HPL - BOČNÍ HRANY OLAMINOVÁNY ABS PÁSKOU NEBO OPATŘENY PLASTOVÝMI BOČNÍMI KRYTKAMI - DESKA LEPENA NÍZKOEXPANZNÍ PISTOLOVOU PĚNOU - STYK PARAPETU A RÁMU OKEN BUDE ZATMELEN TRVALE PRUŽNÝM TMELEM V BARVĚ DESKY	DÉLKA 2 750mm ŠÍŘKA 325 mm	BARVA DLE VÝBĚRU INVESTORA	1 ks
T06	VNITŘNÍ PARAPET OKEN - VNITŘNÍ PARAPETNÍ DESKA S ČELNÍM OBLÝM NOSEM, TL.16 mm - DŘEVOTŘÍSKOVÉ PARAPETY PROVEDENÍ POSTFORMING - POVRCHOVÁ ÚPRAVA OTĚRUVZDORNÝ LAMINÁT HPL - BOČNÍ HRANY OLAMINOVÁNY ABS PÁSKOU NEBO OPATŘENY PLASTOVÝMI BOČNÍMI KRYTKAMI - DESKA LEPENA NÍZKOEXPANZNÍ PISTOLOVOU PĚNOU - STYK PARAPETU A RÁMU OKEN BUDE ZATMELEN TRVALE PRUŽNÝM TMELEM V BARVĚ DESKY	DÉLKA 2 400 mm ŠÍŘKA 325 mm	BARVA DLE VÝBĚRU INVESTORA	2 ks

PŘED VÝROBOU JE NUTNÉ VEŠKERÉ ROZMĚRY A POČTY OVĚŘIT NA STAVBĚ

OZN.	POPIS	ROZMĚRY	ODSTÍN	POČET KUSŮ
T07	<p>VNITŘNÍ PARAPET OKEN</p> <ul style="list-style-type: none">- VNITŘNÍ PARAPETNÍ DESKA S ČELNÍM OBLÝM NOSEM, TL.16mm- DŘEVOTŘÍSKOVÉ PARAPETY PROVEDENÍ POSTFORMING- POVRCHOVÁ ÚPRAVA OTĚRUVZDORNÝ LAMINÁT HPL- BOČNÍ HRANY OLAMINOVÁNY ABS PÁSKOU NEBO OPATŘENY PLASTOVÝMI BOČNÍMI KRYTKAMI- DESKA LEPENA NÍZKOEXPANZNÍ PISTOLOVOU PĚNOU- STYK PARAPETU A RÁMU OKEN BUDE ZATMELEN TRVALE PRUŽNÝM TMELEM V BARVĚ DESKY	<p>DÉLKA 2000 mm</p> <p>ŠÍŘKA 325 mm</p>	<p>BARVA DLE VÝBĚRU INVESTORA</p>	<p>4 ks</p>
T08	<p>VNITŘNÍ PARAPET OKEN</p> <ul style="list-style-type: none">- VNITŘNÍ PARAPETNÍ DESKA S ČELNÍM OBLÝM NOSEM, TL.16 mm- DŘEVOTŘÍSKOVÉ PARAPETY PROVEDENÍ POSTFORMING- POVRCHOVÁ ÚPRAVA OTĚRUVZDORNÝ LAMINÁT HPL- BOČNÍ HRANY OLAMINOVÁNY ABS PÁSKOU NEBO OPATŘENY PLASTOVÝMI BOČNÍMI KRYTKAMI- DESKA LEPENA NÍZKOEXPANZNÍ PISTOLOVOU PĚNOU- STYK PARAPETU A RÁMU OKEN BUDE ZATMELEN TRVALE PRUŽNÝM TMELEM V BARVĚ DESKY	<p>DÉLKA 1 250 mm</p> <p>ŠÍŘKA 325 mm</p>	<p>BARVA DLE VÝBĚRU INVESTORA</p>	<p>1 ks</p>
T09	<p>VNITŘNÍ PARAPET OKEN</p> <ul style="list-style-type: none">- VNITŘNÍ PARAPETNÍ DESKA S ČELNÍM OBLÝM NOSEM, TL.16 mm- DŘEVOTŘÍSKOVÉ PARAPETY PROVEDENÍ POSTFORMING- POVRCHOVÁ ÚPRAVA OTĚRUVZDORNÝ LAMINÁT HPL- BOČNÍ HRANY OLAMINOVÁNY ABS PÁSKOU NEBO OPATŘENY PLASTOVÝMI BOČNÍMI KRYTKAMI- DESKA LEPENA NÍZKOEXPANZNÍ PISTOLOVOU PĚNOU- STYK PARAPETU A RÁMU OKEN BUDE ZATMELEN TRVALE PRUŽNÝM TMELEM V BARVĚ DESKY	<p>DÉLKA 750mm</p> <p>ŠÍŘKA 325 mm</p>	<p>BARVA DLE VÝBĚRU INVESTORA</p>	<p>1 ks</p>

Snížení energetické náročnosti ČLA Trutnov - pracoviště Svoboda n. Úpou (garáže)

Výpis klempířských výrobků

Červenec 2024



GENERÁLNÍ PROJEKTANT CE-ING s.r.o. Polská 375, 547 01 Náchod

VEDOUCÍ PROJEKTU junior	VEDOUCÍ PROJEKTU senior	VYPRACOVALA
Ing. Petr Chobotský	Ing. René Hubka	Kristína Mohelníková

INVESTOR Královéhradecký kraj, Pivovarské náměstí 1245, 500 03 Hradec Králové

MÍSTO STAVBY p.č. st. 723, k.ú. Svoboda nad Úpou

STAVBA Snížení energetické náročnosti ČLA Trutnov -
pracoviště Svoboda n. Úpou (garáže)



FORMÁT	210/297
DATUM	07/2024
STUPEŇ PD	DPS

OBSAH Výpis klempířských výrobků

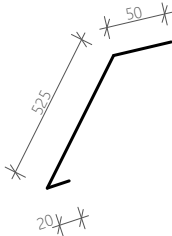
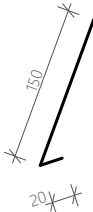
Č. VÝKRESU
D.1.1.16

OZN.	POPIS	SCHÉMA	ODSTÍN	POČET KUSŮ			
				1.NP	2.NP	STŘECHA	CELKEM
K01	OPLECHOVÁNÍ PARAPETU OKEN - MATERIÁL LAKOVANÝ POZINK - TLOUŠŤKA PLECHU 0,6 mm - VYSPÁDOVÁNO SMĚREM VNĚ BUDOVY MIN . 3%	ROZVINUTÁ ŠÍŘKA PARAPETU 180 mm DÉLKA PARAPETU 4500 mm (ŠÍŘKA STAVEBNÍHO OTVORU 4500mm)	LAKOVANÝ POZINK . BARVA ANTRACIT	-	2	-	2 ks
K02	OPLECHOVÁNÍ PARAPETU OKEN - MATERIÁL LAKOVANÝ POZINK - TLOUŠŤKA PLECHU 0,6 mm - VYSPÁDOVÁNO SMĚREM VNĚ BUDOVY MIN . 3%	ROZVINUTÁ ŠÍŘKA PARAPETU 180 mm DÉLKA PARAPETU 1800 mm (ŠÍŘKA STAVEBNÍHO OTVORU 1800 mm)	LAKOVANÝ POZINK . BARVA ANTRACIT	1	4	-	5 ks
K03	OPLECHOVÁNÍ PARAPETU OKEN - MATERIÁL LAKOVANÝ POZINK - TLOUŠŤKA PLECHU 0,6 mm - VYSPÁDOVÁNO SMĚREM VNĚ BUDOVY MIN . 3%	ROZVINUTÁ ŠÍŘKA PARAPETU 180 mm DÉLKA PARAPETU 1 500 mm (ŠÍŘKA STAVEBNÍHO OTVORU 1 500 mm)	LAKOVANÝ POZINK . BARVA ANTRACIT	4	3	-	7 ks
K04	OPLECHOVÁNÍ PARAPETU OKEN - MATERIÁL LAKOVANÝ POZINK - TLOUŠŤKA PLECHU 0,6 mm - VYSPÁDOVÁNO SMĚREM VNĚ BUDOVY MIN . 3%	ROZVINUTÁ ŠÍŘKA PARAPETU 180 mm DÉLKA PARAPETU 3 000 mm (ŠÍŘKA STAVEBNÍHO OTVORU 3 000 mm)	LAKOVANÝ POZINK . BARVA ANTRACIT	5	2	-	7 ks

PŘED VÝROBOU JE NUTNÉ VEŠKERÉ ROZMĚRY A POČTY OVĚŘIT NA STAVBĚ

OZN.	POPIS	SCHÉMA	ODSTÍN	POČET KUSŮ			
				1.NP	2.NP	STŘECHA	CELKEM
K05	OPLECHOVÁNÍ PARAPETU OKEN - MATERIÁL LAKOVANÝ POZINK - TLOUŠŤKA PLECHU 0,6 mm - VYSPÁDOVÁNO SMĚREM VNĚ BUDOVY MIN . 3%	ROZVINUTÁ ŠÍŘKA PARAPETU 180 mm DÉLKA PARAPETU 2750mm (ŠÍŘKA STAVEBNÍHO OTVORU 2750 mm)	LAKOVANÝ POZINK . BARVA ANTRACIT	1	-	-	1 ks
K06	OPLECHOVÁNÍ PARAPETU OKEN - MATERIÁL LAKOVANÝ POZINK - TLOUŠŤKA PLECHU 0,6 mm - VYSPÁDOVÁNO SMĚREM VNĚ BUDOVY MIN . 3%	ROZVINUTÁ ŠÍŘKA PARAPETU 180 mm DÉLKA PARAPETU 2 400 mm (ŠÍŘKA STAVEBNÍHO OTVORU 2 400 mm)	LAKOVANÝ POZINK . BARVA ANTRACIT	-	2	-	2 ks
K07	OPLECHOVÁNÍ PARAPETU OKEN - MATERIÁL LAKOVANÝ POZINK - TLOUŠŤKA PLECHU 0,6 mm - VYSPÁDOVÁNO SMĚREM VNĚ BUDOVY MIN . 3%	ROZVINUTÁ ŠÍŘKA PARAPETU 180 mm DÉLKA PARAPETU 2 000 mm (ŠÍŘKA STAVEBNÍHO OTVORU 2 000 mm)	LAKOVANÝ POZINK . BARVA ANTRACIT	4	-	-	4 ks
K08	OPLECHOVÁNÍ PARAPETU OKEN - MATERIÁL LAKOVANÝ POZINK - TLOUŠŤKA PLECHU 0,6 mm - VYSPÁDOVÁNO SMĚREM VNĚ BUDOVY MIN . 3%	ROZVINUTÁ ŠÍŘKA PARAPETU 180 mm DÉLKA PARAPETU 1 250 mm (ŠÍŘKA STAVEBNÍHO OTVORU 1 250 mm)	LAKOVANÝ POZINK . BARVA ANTRACIT	1	-	-	1 ks

PŘED VÝROBOU JE NUTNÉ VEŠKERÉ ROZMĚRY A POČTY OVĚŘIT NA STAVBĚ

OZN.	POPIS	SCHÉMA	ODSTÍN	POČET KUSŮ			
				1.NP	2.NP	STŘECHA	CELKEM
K09	<p>OPLECHOVÁNÍ PARAPETU OKEN</p> <p>- MATERIÁL LAKOVANÝ POZINK</p> <p>- TLOUŠŤKA PLECHU 0,6 mm</p> <p>- VYSPÁDOVÁNO SMĚREM VNĚ BUDOVY MIN . 3%</p>	<p>ROZVINUTÁ ŠÍŘKA PARAPETU 180 mm</p> <p>DÉLKA PARAPETU 750 mm</p> <p>(ŠÍŘKA STAVEBNÍHO OTVORU 750 mm)</p>	<p>LAKOVANÝ POZINK .</p> <p>BARVA ANTRACIT</p>	1	-	-	1 ks
K10	<p>OKAPNICE STŘÍŠKY</p> <p>- MATERIÁL LAKOVANÝ POZINK</p> <p>- TLOUŠŤKA PLECHU 0,6 mm</p> <p>- CELKOVÁ DÉLKA 23,2 m</p>		<p>LAKOVANÝ POZINK .</p> <p>BARVA ANTRACIT</p>	1	-	-	1 ks
K11	<p>OKAPNICE STŘÍŠKY</p> <p>- MATERIÁL LAKOVANÝ POZINK</p> <p>- TLOUŠŤKA PLECHU 0,6 mm</p> <p>- CELKOVÁ DÉLKA 21,1 m</p>		<p>LAKOVANÝ POZINK .</p> <p>BARVA ANTRACIT</p>	1	-	-	1 ks

PŘED VÝROBOU JE NUTNÉ VEŠKERÉ ROZMĚRY A POČTY OVĚŘIT NA STAVBĚ